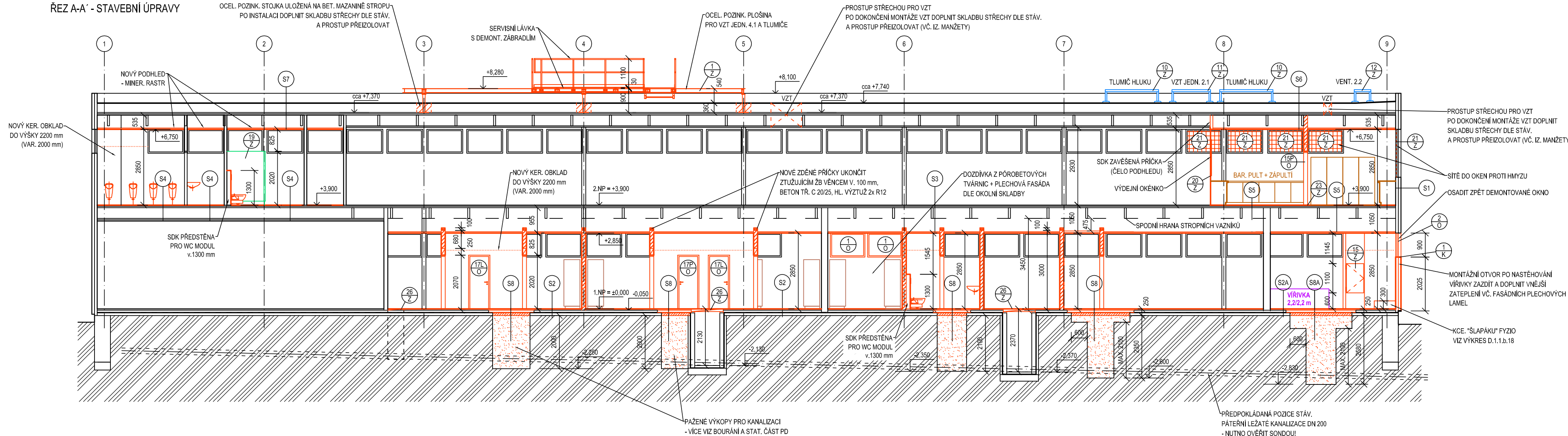
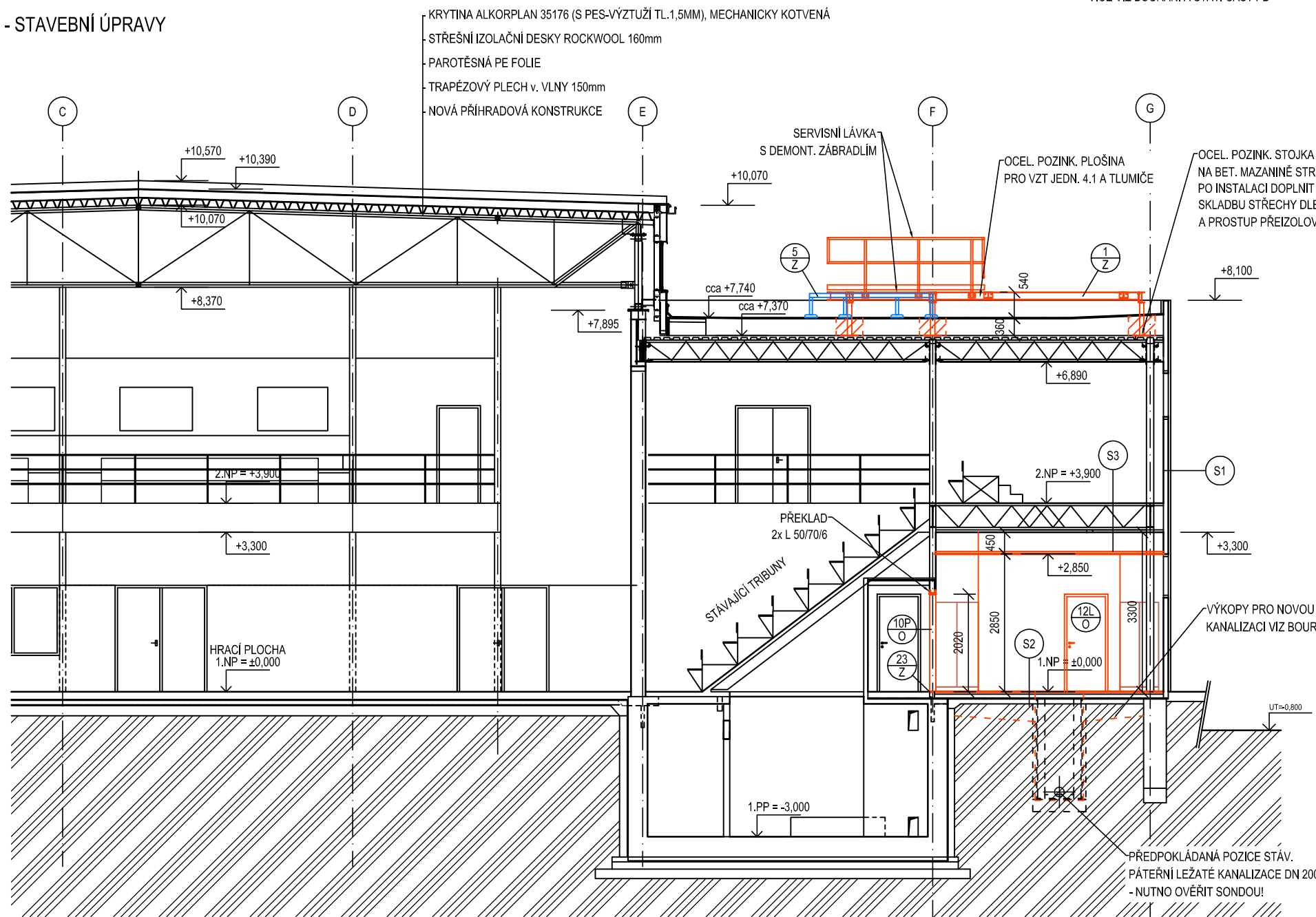


ŘEZ A-A' - STAVEBNÍ ÚPRAVY



ŘEZ B-B' - STAVEBNÍ ÚPRAVY

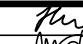



LEGENDA KONSTRUKCÍ

- |  |  |  |   |
|--|--|--|---|
|  | STÁVAJÍCÍ KONSTRUKCE   |  | SANITÁRNÍ HPL PŘÍČKY - LAMONOVANÉ, v=2020 mm  |
|  | NOVÉ ZDĚNÉ KONSTRUKCE Z CIEHLÝCH BLOKŮ P8, TL.100 - 300 mm<br>NA OBYČEJNOU ZDÍCI MALTY P2                  |  | NOVÉ SDK KONSTRUKCE A PŘEDSTĚNY PRO WC MODULY (v=1300 mm)   |
|  | ZADÍVKY Z PÓRBETONOVÝCH TVÁŘNIC P2-400 - DLE TL. ZADÍVKY   |  | NOVÁ HYDROIZOLACE Z MODIF. ASF. PÁSŮ  |
|  | NOVÉ ZDĚNÉ KONSTRUKCE Z CIEHLÝCH BLOKŮ TL.100 - 150 mm<br>NA OBYČEJNOU ZDÍCI MALTY - POLOPŘÍČKY, v=2100 mm |  | VESTAVĚNÝ NÁBYTEK A VYBAVENÍ - DODÁVKA INVESTORA!   |
|  | DOPLNĚNÍ BETONOVÉ MAZANINY TR. C20/25  |  | DODÁVKA SAUN A WELLNESS   |
|  | ZÁSYP VÝKOPU PRO KANALIZACI PÍSKEM   |  | MODULÁRNÍ SYSTÉMOVÉ RÁMY POD VZT A KLIMA JEDNOTKY Z TENKOSTĚNNÝCH POZINKOVANÝCH PROFILŮ<br>ULOŽENÉ PŘES ROZDÍLAČE PLASTOVÉ PLOTNY NA STAV. HI STŘECHY - NAPŘ. SYSTÉM WALVRAN NEBO STRUTFOOT |

SKLADBY KONSTRUKCÍ - předpoklad

- |  |  |   |
|--|--|---|
| <b>S1</b> SKLADBA OBVODOVÉ STĚNY - Z VENČÍ                   | <b>S2</b> SKLADBA PODLAHAHY 1.NP - PŘEDPOKLAD                              | <b>S2A</b> SKLADBA PODLAHAHY 1.NP MOKRÝ PROVOZ - PŘEDPOKLAD |
| - PLECHOVÉ LAMELY  | - NÁŠLAPNÁ VRSTVA PODLAHY (DLAŽBA) TL. DO 20 mm                            | - NÁŠLAPNÁ VRSTVA PODLAHY (DLAŽBA) TL. DO 20 mm             |
| - PROVĚTRANÁ MEZERA  | DO FLEXIBILNÍHO LEPIDLA  | DO FLEXIBILNÍHO LEPIDLA                                     |
| - DIFUSNÍ FÓLIE  | - SAMONIVELAČNÍ CEMENTOVÝ POTĚR C30 TL. 35mm                               | - HYDROIZOLAČNÍ STĚRKA                                      |
| - TEPELNÁ IZOLACE  | - BETONOVÁ MAZANINA TL. 80 mm  | - SAMONIVELAČNÍ CEMENTOVÝ POTĚR C30 TL. 35mm                |
| - SVISLÉ KONSTRUKČNÍ SLOUPKY OPLÁŠTĚNÍ                       | - HYDROIZOLACE Z ASF. PÁSŮ   | - BETONOVÁ MAZANINA TL. 80 mm                               |
| - BOLETICKÝ PANEL  | - PODKLADNÍ BETON TL. 150 mm   | - HYDROIZOLACE Z ASF. PÁSŮ                                  |
| - OMÍTKA   | - HUTNĚNÝ PODSYP   | - PODKLADNÍ BETON TL. 150 mm                                |
|  | - ROSTLÁ ZEMINA  | - HUTNĚNÝ PODSYP  |
|  |  | - ROSTLÁ ZEMINA   |
| <b>S3</b> SKLADBA STROPU 1.NP - PŘEDPOKLAD                   | <b>S4</b> SKLADBA STROPU 1.NP - PŘEDPOKLAD                                 | <b>S4A</b> SKLADBA STROPU 1.NP MOKRÝ PROVOZ - PŘEDPOKLAD    |
| - NÁŠLAPNÁ VRSTVA PODLAHY (DLAŽBA) TL. DO 20 mm              | - NÁŠLAPNÁ VRSTVA PODLAHY (DLAŽBA) TL. DO 20 mm                            | - NÁŠLAPNÁ VRSTVA PODLAHY (DLAŽBA) TL. DO 20 mm             |
| - BETONOVÁ MAZANINA TL. 80 mm                                | DO FLEXIBILNÍHO LEPIDLA  | DO FLEXIBILNÍHO LEPIDLA                                     |
| - TRAPÉZOVÝ PLECH v=50 mm                                    | - SAMONIVELAČNÍ STĚRKA TL. DO 5mm  | - HYDROIZOLAČNÍ STĚRKA                                      |
| - PŘÍHRADOVÉ OCEĽ VAZNIKY á 1450 mm                          | - BETONOVÁ MAZANINA TL. 80 mm  | - SAMONIVELAČNÍ STĚRKA TL. DO 5mm                           |
| - ZAVĚŠENÝ PODHLED DLE LEGENDY MÍSTNOSTÍ                     | - TRAPÉZOVÝ PLECH v=50 mm  | - BETONOVÁ MAZANINA TL. 80 mm                               |
|  | - PŘÍHRADOVÉ OCEĽ VAZNIKY á 1450 mm  | - TRAPÉZOVÝ PLECH v=50 mm                                   |
|  | - TEPELNÁ IZOLACE TL. 50mm   | - PŘÍHRADOVÉ OCEĽ VAZNIKY á 1450 mm                         |
|  | - ZAVĚŠENÝ RASTROVÝ, PLECHOVÝ PODHLED                                      | - TEPELNÁ IZOLACE TL. 50mm                                  |
|  |  | - ZAVĚŠENÝ RASTROVÝ, PLECHOVÝ PODHLED                       |
| <b>S5</b> SKLADBA STROPU 1.NP - PŘEDPOKLAD                   | <b>S6</b> SKLADBA STŘECHY - PŘEDPOKLAD                                     | <b>S7</b> SKLADBA STŘECHY - PŘEDPOKLAD                      |
| - NÁŠLAPNÁ VRSTVA PODLAHY (DLAŽBA) TL. DO 20 mm              | - KRYTINA PVC FÓLIE, MECHANICKY KOTVENÁ                                    | - KRYTINA PVC FÓLIE, MECHANICKY KOTVENÁ                     |
| DO FLEXIBILNÍHO LEPIDLA                                      | - TEPELNÁ IZOLACE Z MW TL. 200mm   | - TEPELNÁ IZOLACE Z MW TL. 200mm                            |
| - BETONOVÁ MAZANINA TL. 80 mm                                | - PAROZÁBRANA PE FÓLIE   | - PAROZÁBRANA PE FÓLIE                                      |
| - TRAPÉZOVÝ PLECH v=50 mm                                    | - BETONOVÁ MAZANINA TL. 80 mm  | - BETONOVÁ MAZANINA TL. 80 mm                               |
| - PŘÍHRADOVÉ OCEĽ VAZNIKY á 1450 mm                          | - TRAPÉZOVÝ PLECH v=50 mm  | - TRAPÉZOVÝ PLECH v=50 mm                                   |
| - ZAVĚŠENÝ PODHLED DLE LEGENDY MÍSTNOSTÍ                     | - PŘÍHRADOVÉ OCEĽ VAZNIKY á 1450 mm  | - PŘÍHRADOVÉ OCEĽ VAZNIKY á 1450 mm                         |
|  | - ZAVĚŠENÝ PODHLED DLE LEGENDY MÍSTNOSTÍ                                   | - ZAVĚŠENÝ PODHLED DLE LEGENDY MÍSTNOSTÍ                    |
|  |  |   |
| <b>S8</b> SKLADBA PODLAHAHY 1.NP PRO KANALIZACI - PŘEDPOKLAD | <b>S8A</b> SKLADBA PODLAHAHY 1.NP MOKRÝ PROVOZ PRO KANALIZACI - PŘEDPOKLAD |   |
| - NÁŠLAPNÁ VRSTVA PODLAHY (DLAŽBA) TL. DO 20 mm              | - NÁŠLAPNÁ VRSTVA PODLAHY (DLAŽBA) TL. DO 20 mm                            |   |
| DO FLEXIBILNÍHO LEPIDLA                                      | DO FLEXIBILNÍHO LEPIDLA  |   |
| - SAMONIVELAČNÍ CEMENTOVÝ POTĚR C30 TL. 35mm                 | - HYDROIZOLAČNÍ STĚRKA   |   |
| - BETONOVÁ MAZANINA C20/25 TL. 80 mm                         | - SAMONIVELAČNÍ CEMENTOVÝ POTĚR C30 TL. 35mm                               |   |
| - NOVÁ HYDROIZOLACE Z ASF. PÁSŮ DLE STÁVAJÍCÍ                | - BETONOVÁ MAZANINA TL. 80 mm  |   |
| - PODKLADNÍ BETON C 20/25 TL. 150 mm + KARI                  | - NOVÁ HYDROIZOLACE Z ASF. PÁSŮ DLE STÁVAJÍCÍ                              |   |
| - ZÁSYP PÍSKEM V TL. DLE VÝKOPU PRO KANALIZACI               | - PODKLADNÍ BETON C 20/25 TL. 150 mm + KARI                                |   |
| - ROSTLÁ ZEMINA  | - ZÁSYP PÍSKEM V TL. DLE VÝKOPU PRO KANALIZACI                             |   |
|  | - ROSTLÁ ZEMINA  |   |

NAVRHOVAL	Jana Hlavničková			SPECTA		projektování a realizace staveb	
SCHVÁLIL	Ing.Martin Gazda						
INVESTOR	Statutární město Děčín Mírové nám. 1175/5, 405 38 Děčín IV			SPECTA s.r.o., Na Popelici 823/11, 400 01 Ústí, L. IČ: 273 05 350, DIČ: CZ27305350			
OBJEKT	SPORTOVNÍ HALA V ULICI MAROLDOVA 1279/2, DĚČÍN I.			telefon: 476 511 441 e-mail: info@specta.cz ISSN: 733 121 924 www.specta.cz			
RODOK	D.1.1.ARCHITEKTONICKOSTAVEBNÍ ŘEŠENÍ			DATUM 03/2022 Č. ZAKÁZKY S-22-004 STUPEŇ PD FORMAT VÝKR. A1			
NAZEV VÝKRESU	ŘEZ A-A', ŘEZ B-B' - STAVEBNÍ ÚPRAVY			MĚŘITVO 1:75	Č. PŘÍLOHY D.1.1.b.10		